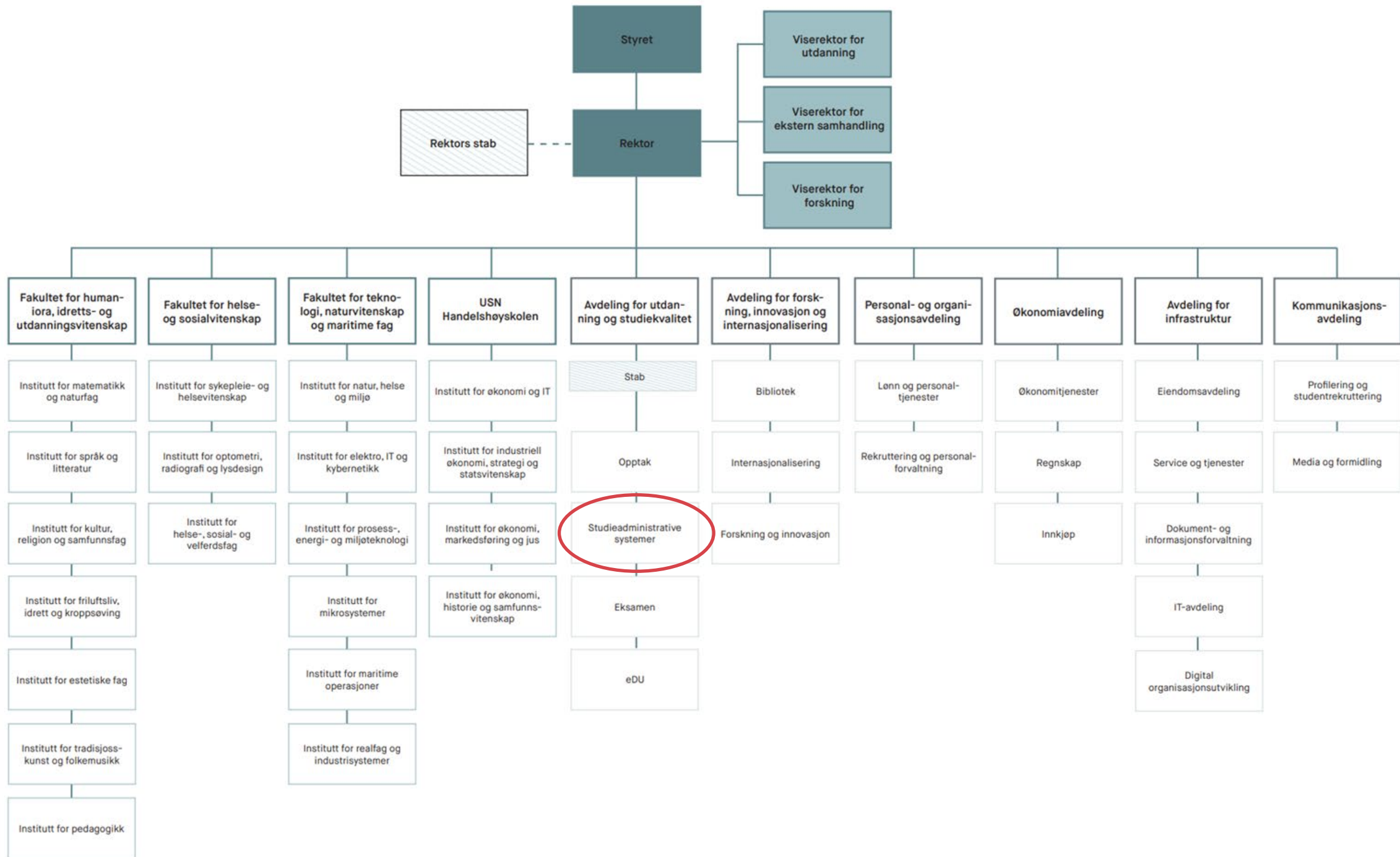


Organisering av FS drift ved USN

26.10.2021

Lars Vemund Solerød



Ansvarsfordeling

Arbeidsdeling i seksjon for studieadministrative systemer 04.10.2021

FS moduler		Hovedansvarlig	Medansvarlig
	Opptak	Siri	Kristoffer
	Godkjenningssaker	Kristoffer	Kristine
	Programstudent	Hilde	Kristoffer
	Utveksling	Kristoffer	Siri
	Semesterregistrering	Siri	Kristoffer
	Undervisning	Siri	Kristoffer
	Vurdering	Hilde	Kristine
	Doktorgrad	Kristine	Kristoffer
	Kvalifikasjon	Kristine	Hilde
	Etterutdanning	Kristine	Siri
	Betaling	Hilde	Kristine
	Studielementer	Kristoffer	Kristine
	Brevmodul	Kristoffer	Siri
Annet i klienten	Varsellogg/varsler	FS-hjelp	
FS-system	Systemansvarlig	Jon	Kristine
	Databasejobber	Jon	Kristine
	Brukeradministrasjon	Siri	Hilde
Webapplikasjoner	Studentweb	Kristoffer	Hilde
	Søknadsweb	Kristoffer	Siri
	EVU-web	Kristine	Siri
	Fagpersonweb	Siri	Kristoffer
	EpN	Hilde	Kristoffer
	Nomination	Siri	Kristoffer
	Vitnemålsportalen	Kristine	Hilde
	Datavarehus/STAR/Tableau	Jon	Kristine
	Studentbevisappen	Siri	Kristoffer
	RUST	Kristine	Hilde
	ALP	Kristoffer	Siri
	FS-Webservice	Jon	Hilde
Integrasjon	ID Bank/FEIDE	Jon	Roger
	Canvas	Roger	Jon
	Urkund, plagiatkontroll	Roger	Jon
	Timeedit	Jon	Roger
	Leganto	Vibeke	
	Workplan	Kristine	Jon
	BIBSYS	Jon	
	Noa	Kristine	Siri
	Lånekassa	Siri	Jon
	Studie- og emneplaner	Hilde	Jon
Rapportering	DBH	Kristine	Jon
	Ad-hoc	Jon	Kristine
	Bolk	Jon	Kristine
Andre verktøy	Evaluationkit	Kristine	Jon
	Questback	Jon	
Annet	Controller/datakvalitet	Kristine	Siri
	Saks- og utredningsarbeid	Alle	
	Proaktivt informasjonsarbeid	Vibeke	Kristoffer
	FS-hjelp	Hilde, Kristine, Siri og Kristoffer	
	GDPR	Roger	Jon

FS-hjelp@usn.no

- Helpdesktjeneste
- Verktøy: Pureservice
- 4-5 pers rullerer en uke om gangen
- Skal som regel ha gitt en tilbakemelding i løpet av 2-3 timer

Webinarer

- 1 til 1 med alle nye FS-brukere
- FS grunnkurs repetisjon
- FS tips og triks
- 1.linje foran studiestart
- Emnekombinasjoner intro
- EpN og publisering av studie- og emneplaner
- Etterutdanning EVU
- Fagpersonweb
- Forberedelser til undervisning
- Godskriving
- Huskeliste til studie- og semesterstart
- kvalifikasjon
- kvalifikasjon EVU
- Sanksjoner og RUST
- studprgr og emner
- utdanningsplaner
- Vektredregler, tregang, forkrav
- Vurdering
- vurderingsenheter for seksjon for eksamen 15.10.19
- Utveksling

Veiledninger

» [Hvordan eksportere studieprogram til LMS \(Canvas\)](#)



» [Hvordan avslutte et emne i FS](#)



» [Hvordan avslutte et studieprogram i FS](#)



» [Om vektingsreduksjonsregler og tregangersregler i FS](#)



» [Hvordan slette en vektingsreduksjonsregel i FS \(for SAS\)](#)



» [Hvordan slette en tregangersregel i FS \(for SAS\)](#)



» [Hvordan registrere forkunnskapskrav i FS](#)



» [Hvordan opprette vektingsreduksjonsregler i FS](#)



» [Hvordan effektivere en tregangersregel i FS \(for SAS\)](#)



» [Hvordan opprette en tregangersregel i FS](#)



» [Hvordan kjøre rutine for kopiering av infotekster i FS](#)



» [Hvordan få utdanningsplanelementer inn i studiemodellen på nett](#)



Årshjul

Alle
Alle
Alle

Når	Kategori	Innhold	Hvem
januar, februar	Verdt å vite	Tap av studierett som følge av manglende semesterregistrering og/eller betaling	Emneansvarlig, Programkoordinator, Studieveileder, Underviser
januar	Verdt å vite	Eksamensperiode - konte (uke 1)	Studieveileder, Underviser
januar	Verdt å vite	Oppmelding til kontinuasjonseksamen	Emneansvarlig, Programkoordinator, Studieveileder, Underviser
januar	Verdt å vite	Fastsetting av akademisk kalender	Dekan, Emneansvarlig, Fakultetsrådgiver, Forsker, Instituttleder, Programkoordinator, Studieveileder, Underviser
januar, februar, mars	Verdt å vite	Forsknings- og internasjoniseringsseminaret (AFI-seminaret)	Dekan, Instituttleder
januar, februar	Verdt å vite	Oppdatering av utvekslingsstatus for studenter	Studieveileder
januar	Verdt å vite	Praktisk informasjon til innreisende studenter	Programkoordinator, Studieveileder
januar, februar	Verdt å vite	Orientering og søknad om kortere praksismobilitet i utlandet	Emneansvarlig, Programkoordinator, Studieveileder
15. januar	Frist	Oppdater studentstatus for studenter som ikke skal fortsette neste semester	Studieveileder
15. januar	Frist	Revidering av nettsider - studietilbud for innreisende utvekslingsstudenter	Programkoordinator
15. januar	Merk deg dato	EpN åpner for emneplanarbeid	Emneansvarlig, Instituttleder, Programkoordinator, Studieveileder
15. januar	Merk deg dato	Automatisk arkivering av studie- og emneplaner	Emneansvarlig, Instituttleder, Programkoordinator, Studieveileder, Underviser

Nyhetsbrev

Innhold:

- **Fra årshjulet:** Kontroller studietilbud, student- og doktorgradsdata for vårens DBH-rapportering innen 1. februar
- **Fra årshjulet:** Registrer høstens studieplaner i FS innen 1. februar
- **Fra årshjulet:** Semesterregistreringen for vårsemesteret stenger 1. februar
- **Fra årshjulet:** Tap av studierett som følge av manglende semesterregistrering og/eller betaling for vårsemesteret
- Status for semesterregistrering
- Om Kontakt- og reservasjonsregisteret og FS
- Har du sjekket om sensur på dine emner automatisk kommer over i protokoll?
- Fremvisning av karakterer til fagpersoner i Fagpersonweb
- Abonner på nyheter fra SAS
- Kommende [webinær](#)

Fra årshjulet: Kontroller studietilbud, student- og doktorgradsdata for vårens DBH-rapportering innen 1. februar

Det er studietilbud, student- og doktorgradsdata registrert i FS som skal kontrolleres. [Les mer](#)

Fra årshjulet: Registrer høstens studieplaner i FS innen 1. februar

For at studieplanene skal bli publisert på nett må de registreres i FS - dette må gjøres av studieveilederne innen 1. februar. [Les mer](#)

Fra årshjulet: Semesterregistreringen for vårsemesteret stenger 1. februar

Minn studentene på at de både må bekrefte utdanningsplanen sin i Studentweb og betale semesteravgiften innen fristen 1. februar. [Les mer](#)

Fra årshjulet: Tap av studierett som følge av manglende semesterregistrering og/eller betaling for vårsemesteret

Studenter som ikke har fullført registreringen og betalt avgiften innen fristen 1. februar, vil automatisk få inndratt studieretten. [Les mer](#)

Status for semesterregistrering

[Se tallene pr. 20. januar](#)

Om Kontakt- og reservasjonsregisteret og FS

FS er koblet opp mot Kontakt- og reservasjonsregisteret, og i den forbindelse er det noen ting du må være oppmerksom på vedrørende studenter, ansatte og eksterne sensorer. [Les mer](#)

Har du sjekket om sensur på dine emner automatisk kommer over i protokoll?

For at resultater skal komme automatisk over i protokoll etter at sensur er registrert, må feltet "Resultatimport til protokoll" i Vurderingskombinasjon samlebilde være satt til J. [Les mer](#)

Fremvisning av karakterer til fagpersoner i Fagpersonweb

Frem til nå har det kun vært mulig å se hvorvidt en student har bestått et emne eller ikke i Fagpersonweb, men fra og med 1. februar vil faglærere kunne se studentens karakterer. [Les mer](#)

Abonner på nyheter fra SAS

På forsiden på intranettet for ansatte kan du velge å følge med på nyheter fra alle [USNs](#) enheter - inkludert seksjon for studieadministrative systemer (SAS). [Les mer](#)

Kommende [webinær](#)

Tema	Dato	Tid	Varighet	Frist for påmelding	
Forberedelser til DBH-rapportering	21. januar	1 t	09.00 - 10.00	20. januar	Mer informasjon og påmelding
Beregning av kvalifikasjon (vitnemål) OBS: Ny dato	27. januar	1 t	10:00 - 11:00	26. januar	Mer informasjon og påmelding
Godkjenning/innpassing	12. februar	1 t	10:00 - 11:00	11. februar	Mer informasjon og påmelding
Forberedelser til undervisning for neste semester	18. februar	1 t	09.00 - 10.00	17. februar	Mer informasjon og påmelding