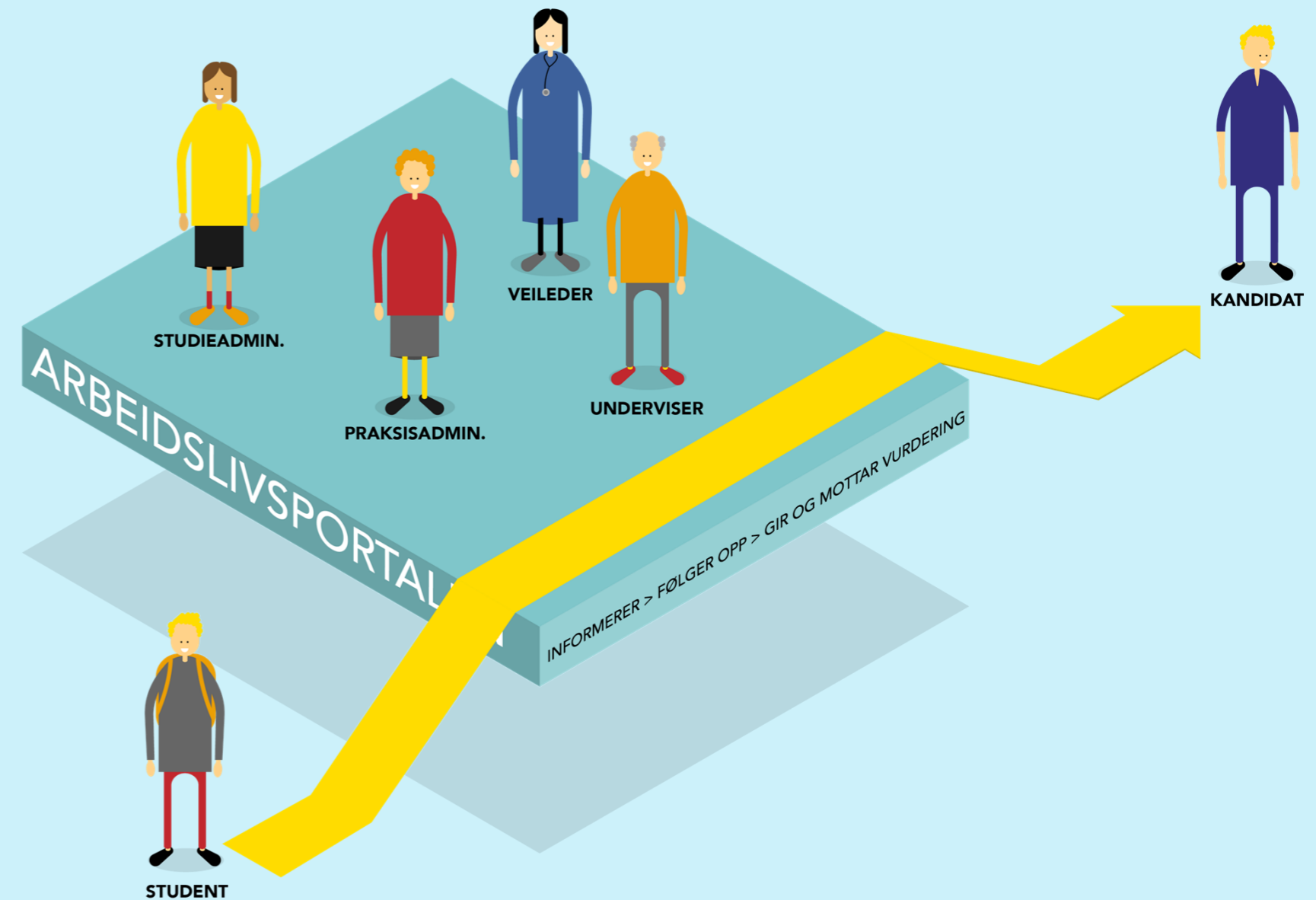


Introduksjon

Prosjekt Arbeidslivsportalen

Sigrid Kjøbli
Sven Petter Næss
Alexander Laderman
Lydia Nicolaysen

21.01.19



Innhold

Bakgrunn og mål for prosjektet

Tjenestedesign - fremgangsmåte

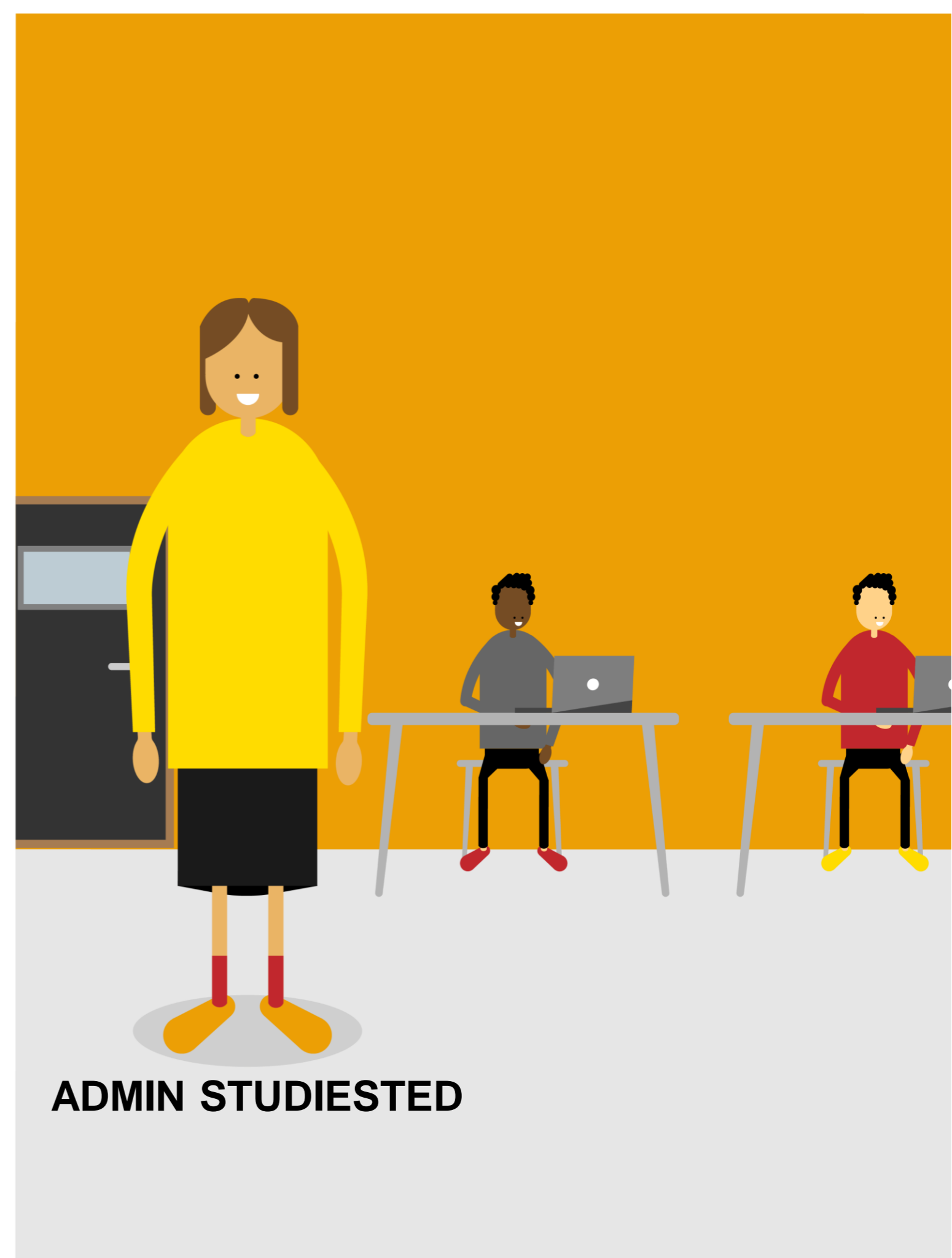
Innsikt

Brukerreisen til studenten

Prioritering

Prototyper

Veien videre



ADMIN STUDIESTED

BAKGRUNN OG MÅL FOR PROSJEKTET

Prosjektet startet som et internt initiativ og resulterte i ekstern finansering

1

Påpekt behov

En intern arbeidsgruppe på OsloMet påpekte behovet for koordinering av praksisstudier, spesielt knyttet til praksisavtaler.

2

Forprosjekt

I 2017 gjennomførte OsloMet et forprosjekt for å definere brukerbehovene til de ulike aktørene involvert i studentpraksis.

3

Finansering sikret

Forprosjektets analyser ble grunnlaget for en søknad om midler til Difi. 7.65mNOK er innvilget til utvikling av portalen.

Visjonen er å utvikle en nasjonal samhandlingsplattform mellom utdanning og arbeidslivet

Utfordringer



Mye manuelt arbeid og lite standardiserte prosesser



Stor grad av tilfeldighet og variasjon i studentenes opplevelse



Arbeidslivs- portalen

Ambisjoner



Høyere kvalitet på studenter



Bedre samhandling



Mer effektiv håndtering av praksis



Bedre faglig utbytte for praksissteder



Relevante og oppdaterte praksissteder

DESIGN THINKING- FREMANGSMÅTE

For å oppnå ønskede effekter bruker vi design thinking i prosjektet

Design thinking begynner med å fokusere på menneskene for å få innsikt

Man definerer problemet eller utfordringen, og får nye perspektiver

Vi samarbeider i team med sammensatte bakgrunner for å sikre at vi har bredden til å løse kompliserte floker

Så tester vi for å se om løsningen har livets rett

Vi utforsker mulighetene, uten å forhåndsdomme, for å skape rom for åpen idéutveksling

*Design thinking utforsker og modellerer idéer til løsninger
Vi lærer mens vi jobber*

Så tenker vi sammen om hvordan vi kan isolere potensielle løsninger som vi justerer og forbedrer

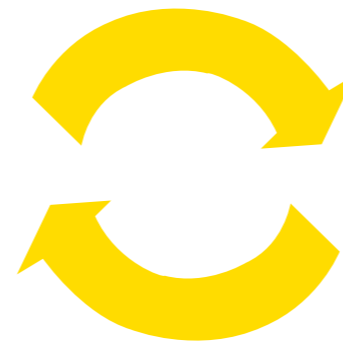


OSLOMET

INNSIKT

OSLO METROPOLITAN UNIVERSITY
STORBYUNIVERSITETET

Vi ønsker å forstå alle brukergrupper for å designe drømmescenariet



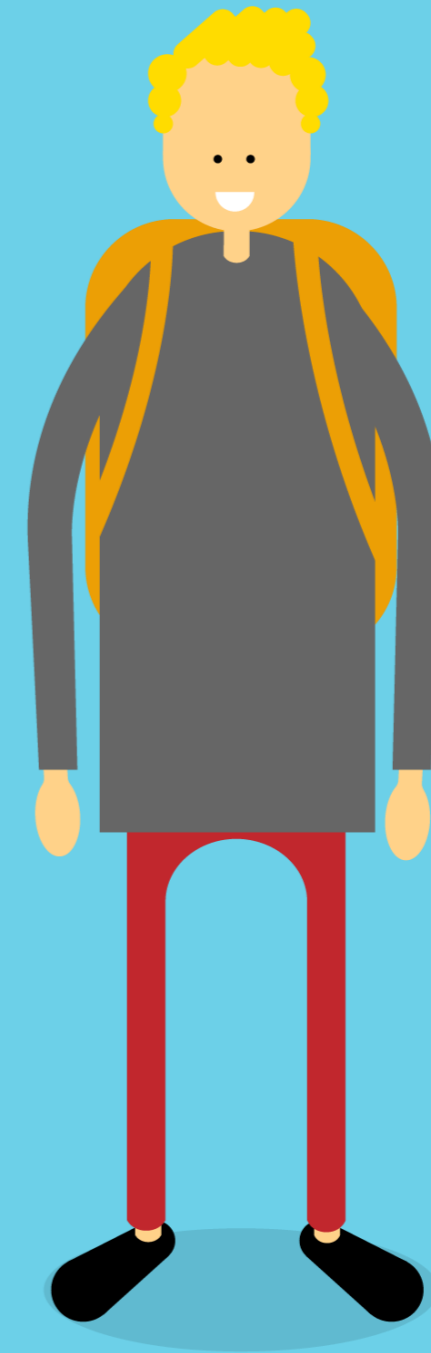
Vi gjennomfører dybdeintervjuer med studenter, veiledere, administrasjon på studie- og praksissteder på tvers av studieretninger og institusjoner

Vi skaffer oss bedre innsikt om smertepunkter, behov og drivere blant alle brukergruppene

FØR PRAKSIS

«Det viktigste er å ha et system som er nøytralt»

Studentene er ikke så opptatt av hvordan de blir tildelt en praksisplass, så lenge fordelingen som skjer er nøytral. Løsninger der trynefaktor kan spille inn, opplever de som urettferdige.



STUDENT

FØR PRAKSIS

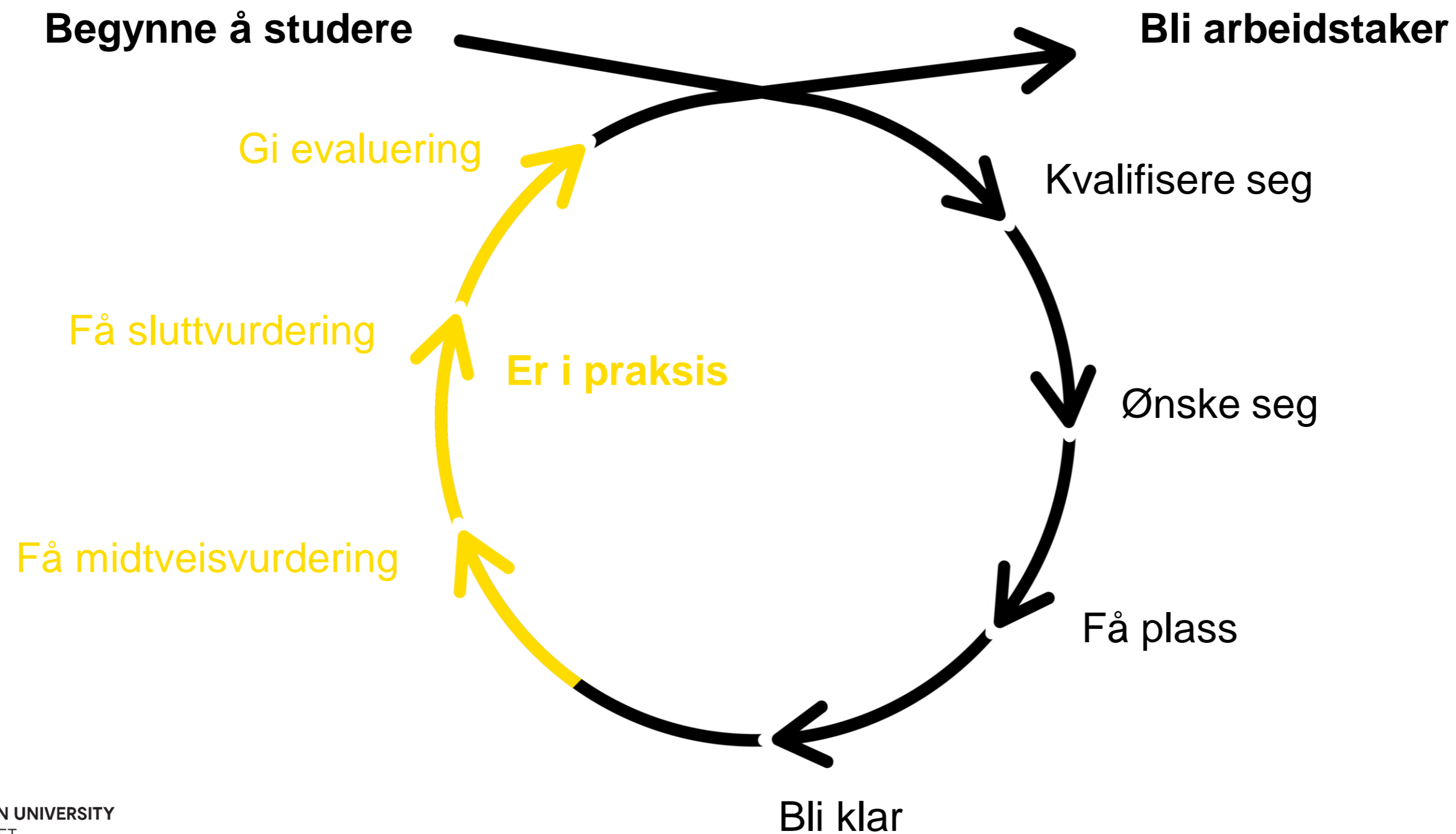
«Jeg sitter som en blekksprut midt inni det»

For studieadministrasjonen preges fasen før studentene er ute i praksis av store mengder manuelt, tidkrevende arbeid og stor belastning på enkeltpersoner.



ADMIN STUDIESTED

Fremtidig Brukerreise til studenten



PRIORITERING

Med utgangspunkt i behovene funnet i innsiktsarbeid har vi gruppert 4 hovedutfordringer vi mener det er hensiktsmessig å prioritere. Vi har startet arbeidet med fordeling

1

Fordeling

- All data og kommunikasjon som er nødvendig for å tildele relevante praksisplasser
- Parametere som er styrende for fordeling
- Deling av informasjon etter fordeling av plasser

2

Vurdering

- Vurdering av studenten under og etter praksis i forbindelse med faglig kompetanse, skikkethet og fravær
- Støtte for de parametere studenten skal vurderes på
- Støtte for samhandling mellom de involverte partene

3

Informasjon og forberedelse

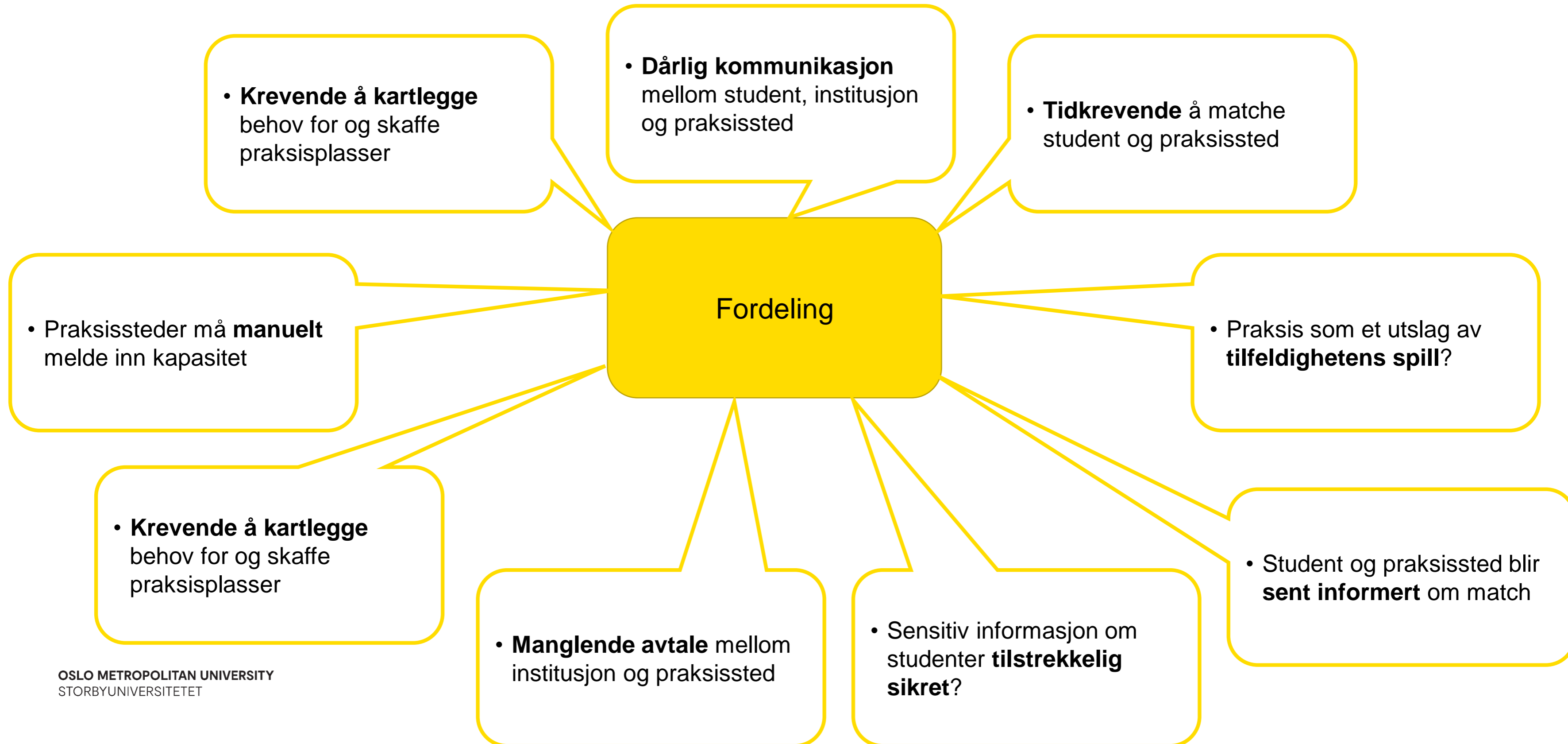
- Informasjon i forbindelse med forberedelse til praksis
- All data som må registreres og deles i hele livssyklusen til praksis
- Flere aktører er involvert og har ansvar for å oppdatere sine data

4

Evaluering og trivsel

- Studentens evaluering av praksisstedet og veileder under og etter praksis
- Mulighet for å tydeliggjøre og dokumentere kvaliteten på praksis
- Melde fra om uønskede hendelser

Smertepunkter for fordeling

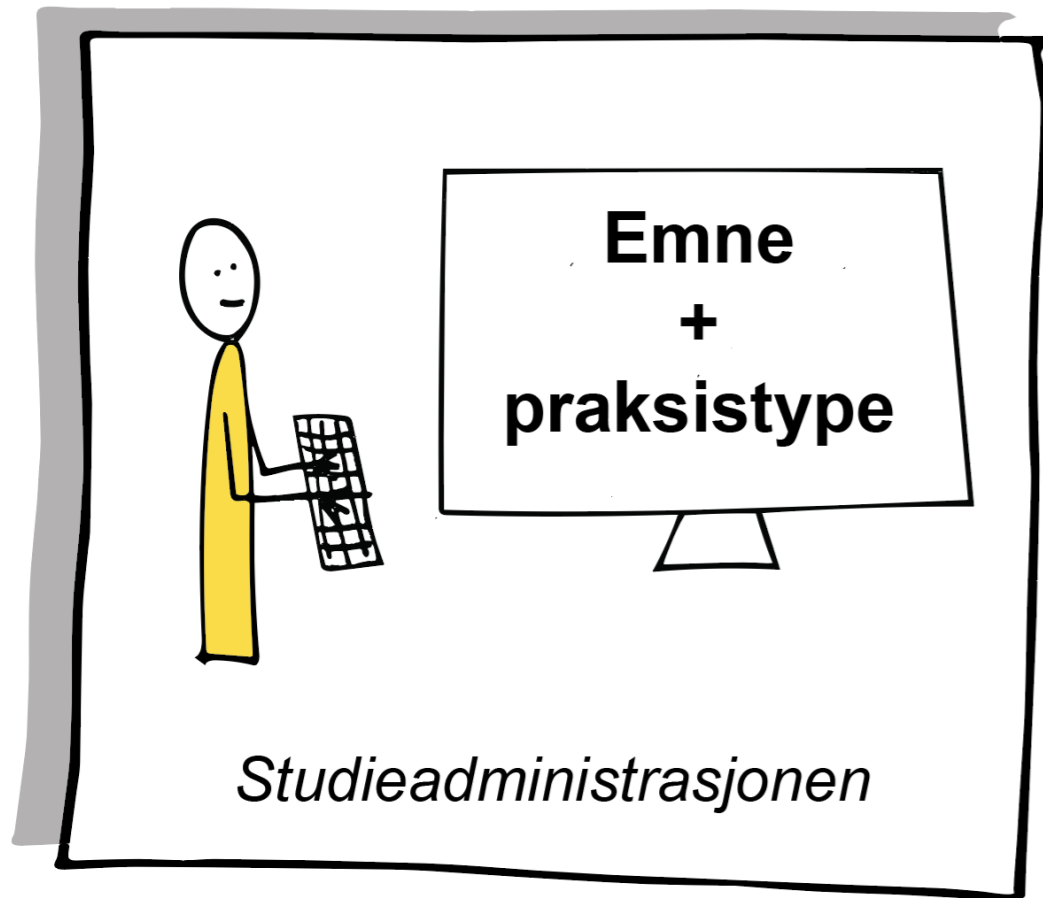


PROSESS FORDDELING

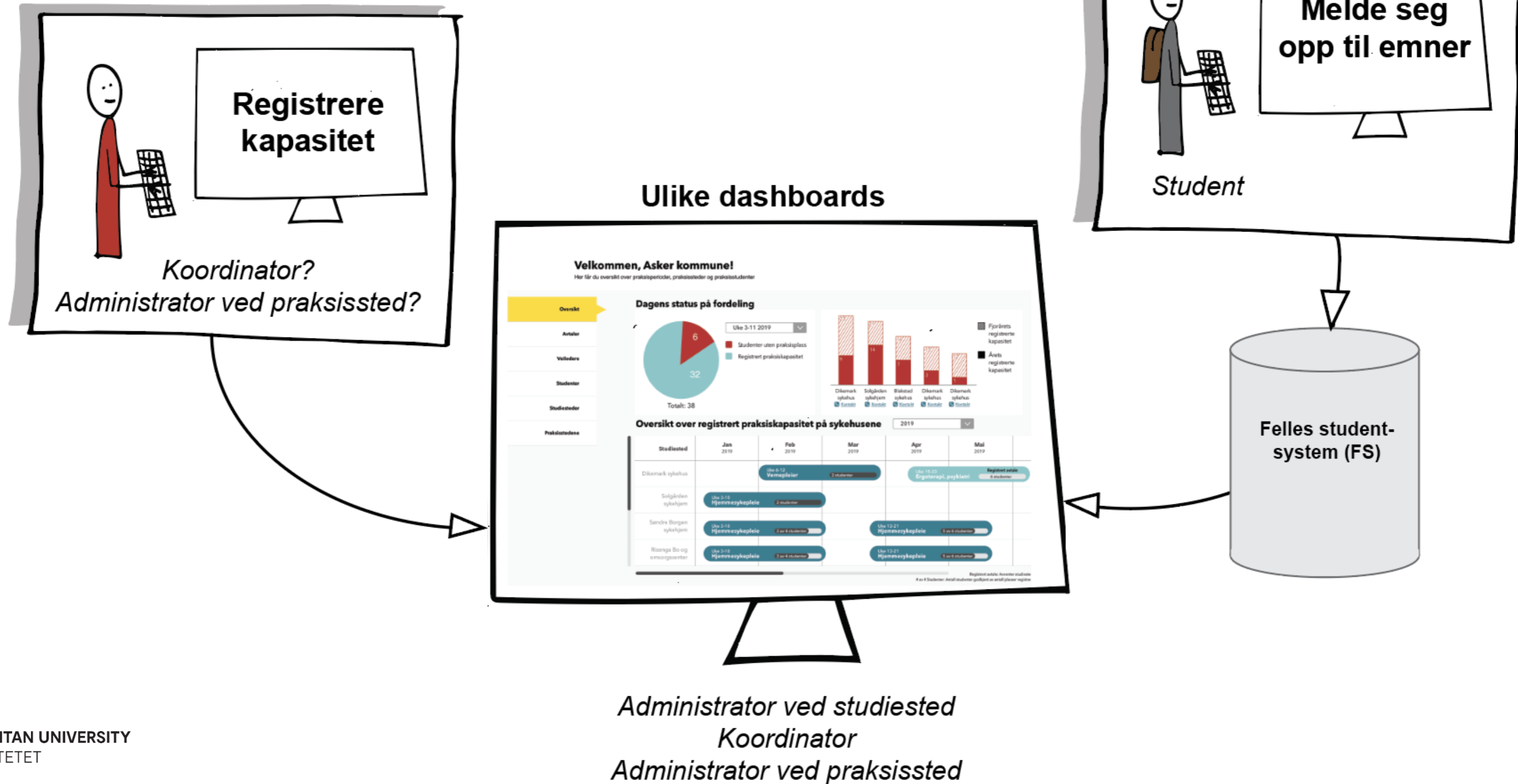
Dette er hovedstegene i framtidig prosess for fordeling



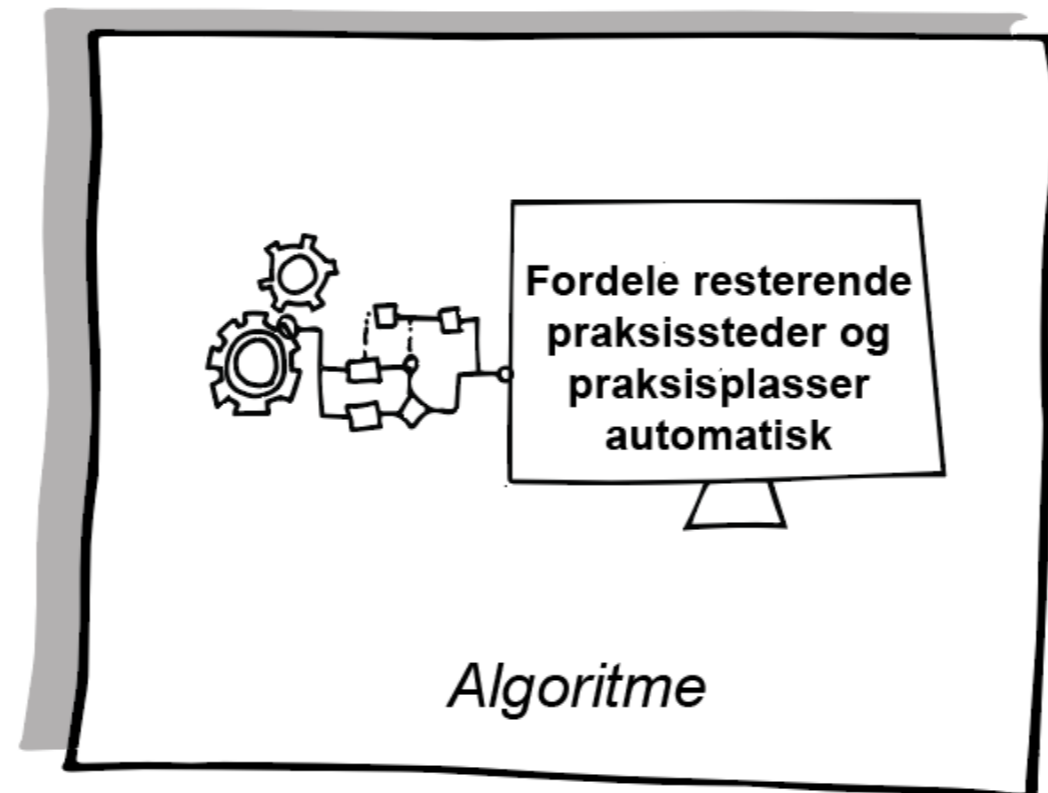
Praksisriss og avtaler registreres



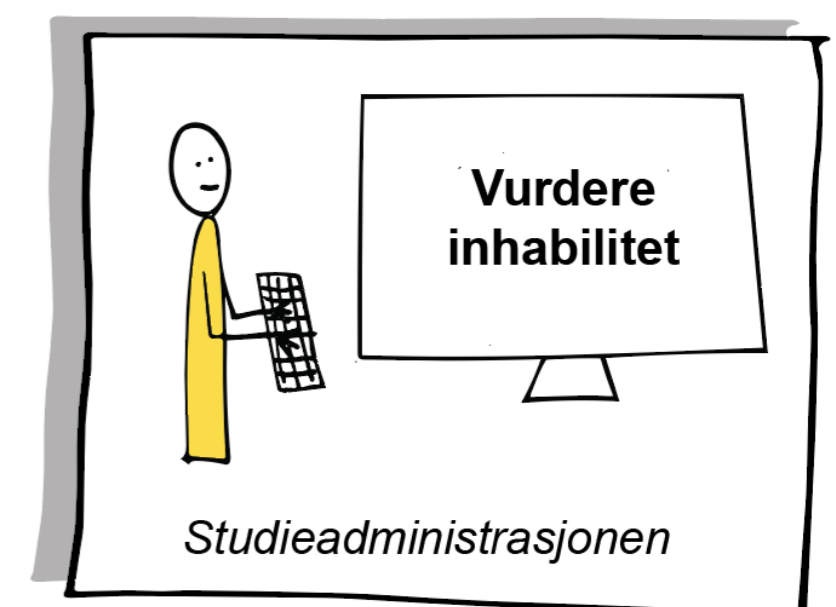
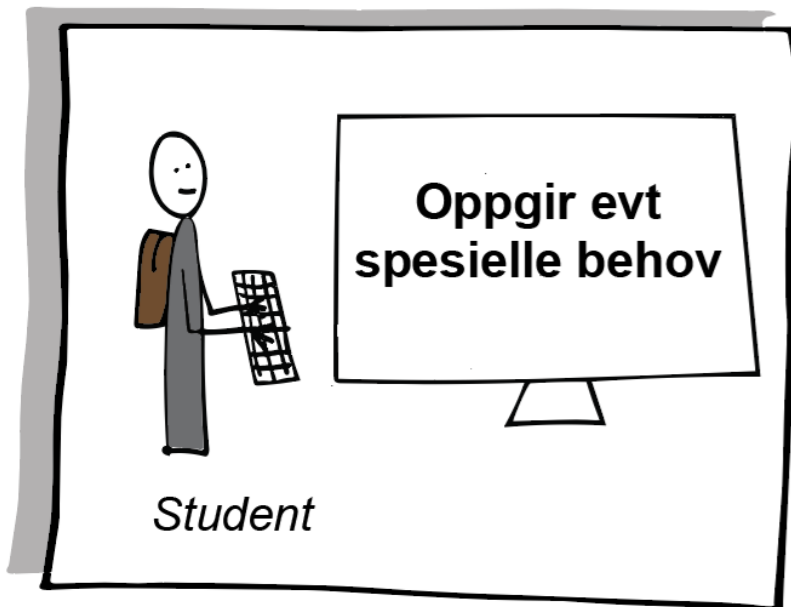
Innmelding av kapasitet og behov



Forhåndsfordeling av kapasitet mellom samarbeidende UHer



Studentene legger inn informasjon og ønsker



Utvalget er filtrert ut ifra:

- Emne (praksistype)
- Historikk
- Alder
- Førerkort ja/nei
- Registrert inhabilitet

Fordeling av praksisplasser med algoritme



OSLOMET

PROTOTYPER

Fordeling

Prototype 1

Prototype 2

Studentprofil
Student ønske seg plass
UHA forarbeid til fordeling
Avtale mellom UH og PS
Praksisstedprofil
Innmelding av kapasitet

Oppdatert fra FS

Velge mellom tilgjengelige alternativer

Registrering av praksisriss

Kvalitetssjekk og opprettelse av ny avtale

Minimumsdetaljer for fordeling

Registrering av kapasitet fra PS, K eller UHA

Kvalitetssikres av student for bruk i arbeidslivsportalen

Finne egen plass

Kobling av emne og praksistype i FS

Kobling mellom PS og eksisterende avtale

Full profil for at S kan foreta et informert valg

PS akseptere innmeldt kapasitet

Oversikt over kapasitet
Oversikt over behov
Fordeling av enheter (koordinatorforum)
Fordeling av spesielle behov
Fordelingsnøkkel
Endringer og godkjenning av UHA

Til PS, UHA og koordinator

Til PS, UHA og koordinator

UH dele enheter hos praksissteder mellom seg

UH fordele studenter med spesielle behov og låse disse

Basert på studentenes ønsker, historikk, m.m

UHA ser resultat og endrer hvis nødvendig

Formidling av resultat
Endringer etter distribusjon

Forskjellige parameter for enkelte studier

Låser resultat og godkjenner

Til student, PS, V, UHA, FS - aktiviteter

Hvis endringer i situasjon hos PS eller S krever endringer i fordeling

Vi startet å jobbe med utforming av to prototyper i november 2018

1 Studenten ønsker seg praksisplass

OSLOMET Velkommen, Henrik

Bachelorstudium i sykepleie
1. semester: Grunnleggende sykepleie
1. Praksisperiode: 29 jan - 15 april

Velg 3 praksisplasser
Du kan rangerer plassene etterpå.

Mulige praksisplasser **VIS 3 TILFELDIGE** Nær deg

- Avdeling for blodsykdommer**
Oslo Universitetssykehus
1.3 km 14 min Turnus 37 ansatte på avdelingen 9 ansatte per vakt
Avdeling for blodsykdommer behandler pasienter med alle typer blodsykdommer. Avdelingens målsetning er å levere god pasientbehandling, forskning på høyt internasjonalt nivå og undervisning innenfor fagområdet blodsykdommer. [Les mer](#)
- Lukket demensavdeling**
St. Hanshaugen omsorgssenter
2.4 km 13 min Turnus 54 ansatte på avdelingen 2-4 ansatte per vakt
Alle beboere har primærkontakt og tjenesteansvarlig sykepleier. Vi har god fagdekning, og våre beboere ivaretas av et tverrfaglig team bestående av lege, psykolog, fysioterapeut, ergoterapeut, sykepleiere, helsefagarbeidere, noen pleieassistenter og aktivatorer. [Les mer](#)
- Dagsenteret**
Fagerborghjemmet
0.9 km 7 min 08-16 34 ansatte på avdelingen 8-9 ansatte per vakt
Fagerborghjemmet er Oslos første sykehjem som er drevet etter Lottemodellen. Et sykehjem skal først og fremst være et hjem for de eldre og ikke bare en arbeidsplass for de ansatte. [Les mer](#)

2 Praksisstedet registrerer kapasitet

OSLOMET Logget inn som St. Hanshaugen

St Hanshaugen Omsorgssenter
Samarbeidspartnere: OsloMet, USN, Vid

Legg til praksisplass

- Hva slags praksistype er denne praksislassen?**
Hjemmesykepleie [Hva innebærer de forskjellige emnene?](#)
FERDIG AVBRYT
- I hvilke perioder kan dere ta imot studenter?**
 Uke 3-10 Uke 41-49
 Uke 5-11
 Uke 13-22
 Uke 35-47
FERDIG AVBRYT
- Hvor mange praksisplasser inngår i hver periode?**
uke 3-10: 5 uke 13-22: 7
FERDIG
- Har du noen krav til praksislassen?**
 Må ha førerkort
 Aldergrense
 Sertifisering/kurs

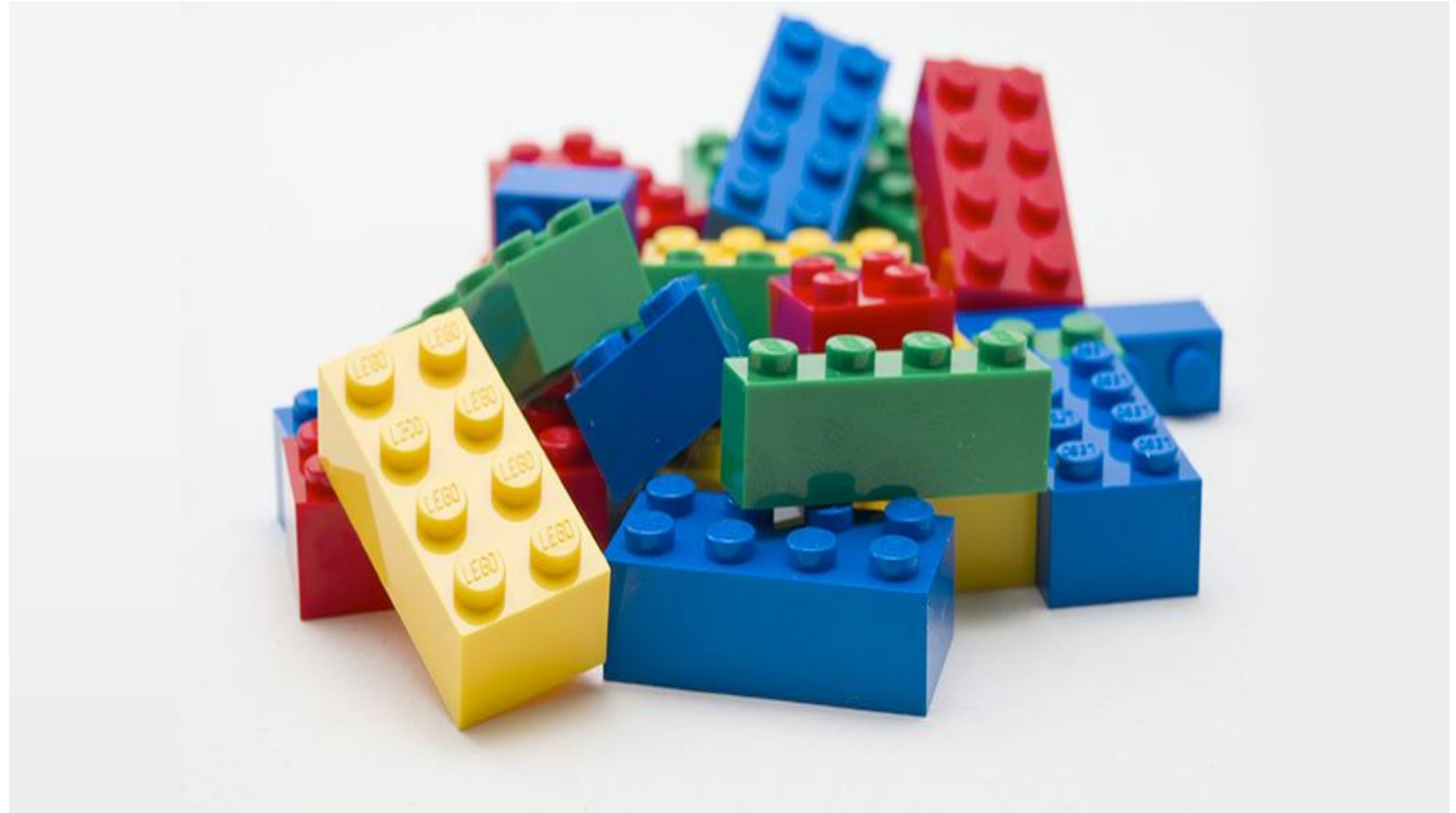
TILBAKE **LAGRE OG NESTE**

OSLOMET

VEIEN VIDERE

OSLO METROPOLITAN UNIVERSITY
STORBYUNIVERSITETET

Vi fortsetter å bruke referansegruppen og intervju de forskjellige rollene som skal bruke arbeidslivsportalen. Slik skaffer vi oss ny innsikt og forståelse som hjelper oss å bygge videre på arbeidslivsportalen, bit for bit.



Arbeidslivsportalen

Den viktigste samhandlingsplattformen mellom utdanning og arbeidsliv

[Hjem](#) / [Hva er Arbeidslivsportalen?](#) / [Hvem er vi?](#) / [Hva er tidshorisonnten?](#) / [Hvordan kan jeg bidra?](#) / [Viktige dokumenter](#)



Velkommen til vår prosjektblogg!

BY [LINEHAU](#) / ON [26. OKTOBER 2018](#) / IN [NYHETER](#) / [EDIT](#)

VIL DU ABONNERE PÅ BLOGGEN VÅR?

Fyll inn din e-postadresse for å motta oppdateringer:

ex: someone@mydomain.com

Abonnér



SPØRSMÅL?